

## Světelná čidla a závory

6.3.2

**WK 164 31, WK 164 32 SVĚTELNÁ ČIDLA REFLEXNÍ**  
**WK 164 33, WK 164 34 SVĚTELNÁ ZÁVORA**

 СВЕТОДАТЧИК ОТРАЖАЮЩИЙ • LIGHT REFLECTION SENSOR • REFLEX LEUCHTSENSOR  
 СВЕТОБЛОКИРОВКА – ПЕРЕДАТЧИК И ПРИЕМНИК • LIGHT ROAD BARRIER – TRANSMITTER AND RECEIVER •  
 LEUCHTESPEERE – SENDER UND EMPFÄNGER
**Hlavní technické údaje:**

Vysílač: GaAs dioda

Přijímač: Si fototranzistor

Dosah: 50 mm až 10 m (podle typu)

Provozní napětí: 24 V =

Odběr proudu: max. 60 mA

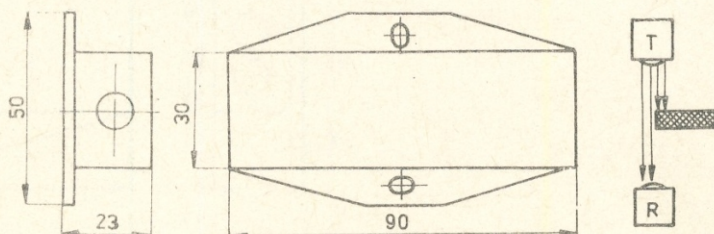
Druh ochrany: IP 56

Světelná čidla a závory se s výhodou užívají k počítání předmětů, zajišťování bezpečnosti práce u zařízení, kde hrozí úraz, hlídání koncové polohy a v podobných aplikacích. Mají zvýšenou necitlivost vůči cizímu světlu a vůči otřesům.

Světelná čidla reagují na odraz vysílaného modulovaného infračerveného záření od předmětu. Je výhodné, jedná-li se o předměty z materiálu s dobrým odrazem světla.

Světelné závory reagují na přerušení paprsku modulovaného infračerveného světla na dráze od vysílače k přijímači předmětem. Vysílač a přijímač mohou být ve společném pouzdru, použije-li se na protějším konci sledovaného prostoru odrazka.

Napájecí napětí 24 V = se na světelná čidla a závory přivádí z vnějšího zdroje.


**Reflexní světelné čidlo**  
**WK 164 31**

Dosah: 5 ÷ 80 mm

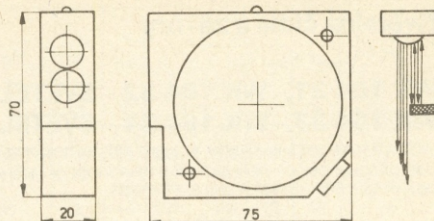
**Technické údaje:**

Uspořádání	Vysílač, přijímač a zesilovač v jednom pouzdru.
Spínání	osvitem (tranzistor je sepnut při odrazu světla)
Indikace sepnutí	dioda LED
Vysílač	GaAs dioda
Přijímač	Si fototranzistor
Provozní napětí	24 V = ±10 %, filtrované
Odběr proudu	max. 60 mA
Výstup	tranzistorový – skokem
Zatížení výstupu	max. 400 mA
Druh ochrany	IP 56
Materiál pouzdra	dural

## Reflexní světelné čidlo

## WK 164 32

Dosah: 20 ÷ 500 mm



## Technické údaje:

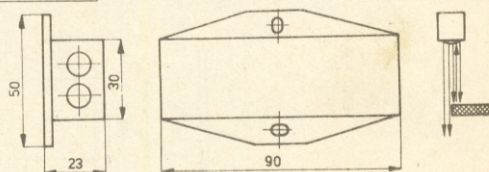
Uspořádání	Vysílač, přijímač a zesilovač v jednom pouzdru.
Spínání	osvitem (tranzistor je sepnut při odrazu světla)
Indikace sepnutí	dioda LED
Vysílač	GaAs dioda
Přijímač	Si fototranzistor
Provozní napětí	24 V = ±10 %, filtrované
Odběr proudu	max. 60 mA
Výstup	tranzistorový – skokem
Zatížení výstupu	max. 400 mA
Druh ochrany	IP 56
Materiál pouzdra	dural

Vysílač (T) i přijímač (R) mají shodné rozměry.

## Světelná závora:

## WK 164 33

Dosah: 0 ÷ 3 000 mm



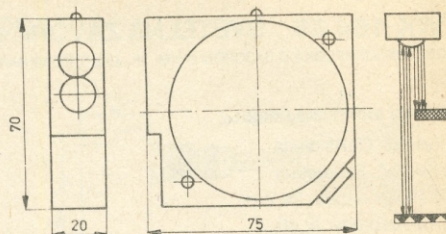
## Technické údaje:

Uspořádání	vysílač a přijímač jsou v samostatných pouzdrech
Spínání osvitem	tranzistor je sepnut při průchodu světla
Spínání tmou	tranzistor je sepnut při zaclonění předmětem (dodává se po dohodě s výrobcem)
Vysílač	GaAs dioda
Přijímač	Si fototranzistor
Provozní napětí	24 V = ±10 °C, filtrované
Odběr proudu vysílač	max. 30 mA
Odběr proudu přijímač	max. 30 mA
Výstup	tranzistorový – skokem
Zatížení výstupu	max. 400 mA
Druh ochrany	IP 56
Materiál pouzdra	dural

## Reflexní světelná závora

## WK 164 34

Dosah: 600 ÷ 3 000 mm



## Technické údaje:

Uspořádání	vysílač, přijímač a zesilovač v jednom pouzdru. Na protější straně kontrolovaného pásma je odrazka s voštinovým vzorem.
Spínání	osvitem (tranzistor je sepnut při odrazu světla)
Indikace sepnutí	dioda LED
Vysílač	GaAs dioda
Přijímač	Si fototranzistor
Provozní napětí	24 V = ±10 %, filtrované
Odběr proudu	max. 60 mA
Výstup	tranzistorový – skokem
Druh ochrany	IP 56
Materiál pouzdra	dural