

WK 164 31, WK 164 32 SVĚTELNÁ ČIDLA REFLEXNÍ WK 164 33, WK 164 34 SVĚTELNÁ ZÁVORA

СВЕТОДАТЧИК ОТРАЖАЮЩИЙ • LIGHT REFLECTION SENSOR • REFLEX LEUCHTSENSOR
СВЕТОБЛОКИРОВКА – ПЕРЕДАТЧИК И ПРИЕМНИК • LIGHT ROAD BARRIER – TRANSMITTER AND RECEIVER •
LEUCHTESPEERE – SENDER UND EMPFÄNGER

Hlavní technické údaje:

Vysílač: GaAs dioda

Přijímač: Si fototranzistor

Dosah: 50 mm až 10 m (podle typu)

Provozní napětí: 24 V =

Odběr proudu: max. 60 mA

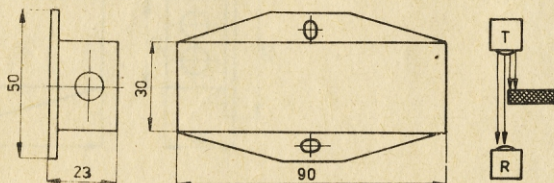
Druh ochrany: IP 56

Světelná čidla a závory se s výhodou užívají k počítání předmětů, zajišťování bezpečnosti práce u zařízení, kde hrozí úraz, hlídání koncové polohy a v podobných aplikacích. Mají zvýšenou necitlivost vůči cizímu světlu a vůči ořesům.

Světelná čidla reagují na **odraz** vysílaného modulovaného infračerveného záření od předmětu. Je výhodné, jedná-li se o předměty z materiálu s dobrým odrazem světla.

Světelné závory reagují na **přerušeni** paprsku modulovaného infračerveného světla na dráze od vysílače k přijímači předmětem. Vysílač a přijímač mohou být ve společném pouzdru, použije-li se na protějším konci sledovaného prostoru odrazka.

Napájecí napětí 24 V = se na světelná čidla a závory přivádí z vnějšího zdroje.



Reflexní světelné čidlo
WK 164 31

Dosah: 5 ÷ 80 mm

Technické údaje:

Uspořádání	Vysílač, přijímač a zesilovač v jednom pouzdru.
Spínání	osvitem (tranzistor je sepnut při odrazu světla)
Indikace sepnutí	dioda LED
Vysílač	GaAs dioda
Přijímač	Si fototranzistor
Provozní napětí	24 V = ±10 %, filtrované
Odběr proudu	max. 60 mA
Výstup	tranzistorový – skokem
Zatížení výstupu	max. 400 mA
Druh ochrany	IP 56
Materiál pouzdra	dural